


hyper  Content & Digital Asset Management Server
CMS

Version 10.2

Enterprise Content &
Digital Asset Management
MADE EASY

www.hypercms.com
cloud.hypercms.com

2026-01-05

Inhalt

1	Enterprise Content & Digital Asset Management	1
2	Typische Problemstellungen in Unternehmen	1
3	Anwendungsgebiete	2
4	Lösungen	3
5	Features im Überblick	5
5.1	Verwaltung von multimedialen Inhalten	5
5.2	Kollaboration, Messaging und Workflows	10
5.3	Analysen und Berichte	13
5.4	Publishing und Brand Control.....	14
6	Architektur und Skalierbarkeit	17
6.1	Sicherheit	17
6.2	Systemintegration	18
7	Weitere Informationen	19
8	Impressum und rechtliche Hinweise	19

1 Enterprise Content & Digital Asset Management

Wenn digitale Medien in verschiedenen Formaten zur Verfügung gestellt werden sollen, wird das Datenmanagement sowohl zeitaufwändig als auch teuer. Enterprise Content und Digitales Asset Management hilft hier durch eine Arbeitsumgebung, die den gesamten Arbeitsprozess von der Erstellung bis zur Archivierung von Unternehmensdaten unterstützt.

Die Digital Asset Management Funktionalitäten des Systems bieten eine Vielzahl an Funktionen zur Verwaltung, Verteilung und Integration von digitalen Medien.

Multimediale Inhalte zentral und sicher abzulegen und trotzdem einfach innerhalb und außerhalb des Unternehmens zu verteilen, ist einer der Vorteile des Systems.

Der hyper Content & Digital Asset Management Server bietet damit ein durchgängiges Werkzeug für die Verwaltung aller Inhalte von Projekten im Internet, Intranet und Extranet.



2 Typische Problemstellungen in Unternehmen

Wenn der eine oder andere Punkt auf Ihr Unternehmen zutrifft, besteht großes Optimierungspotential durch Einsatz unserer Lösung.

- Sie verwenden noch immer CD's oder DVD's für die Speicherung von digitalen Medien
- Sie müssen rasch druckfähige Dokumente erstellen und an Druckereien senden
- Sie haben so viele Dateien im Unternehmen, dass Sie bereits den Überblick verloren haben
- Sie sind kein Experte, möchten aber trotzdem rasch Videos bearbeiten und veröffentlichen
- Sie haben örtlich verteilte Mitarbeiter und Partner, die an gemeinsamen Projekten arbeiten
- Sie bedienen noch immer mehrere Veröffentlichungskanäle manuell
- Sie wissen nicht, wie Ihre Marke von Partnern und Agenten verwendet wird

3 Anwendungsgebiete

Enterprise Content & Digital Asset Management wird in allen großen sowie verteilten Organisationen benötigt, um den Anforderungen im Werbe-, Kommunikations-, Marketing- oder Dokumentationsbereich gerecht zu werden.

Vor allem folgende Unternehmensbereiche profitieren von einem modernen Enterprise Content & Digital Asset Management System:

Unternehmenskommunikation für Presseaussendungen

Für das Organisieren, Austauschen oder Veröffentlichen & Verteilen von Daten, sowie für digitales Rechtemanagement.

Die perfekte Lösung für professionelle PR. Verteilen Sie Ihre Presseaussendungen inklusive der dazugehörigen digitalen Medien schnell, sicher und zielgerichtet an die Empfänger.

Marketing & Vertrieb für die Freigabe von Marketing- und Vertriebsmaterial

Für das Organisieren, Prüfen, Veröffentlichen & Verteilen oder Integrieren von Informationen und Daten, sowie für digitales Rechtemanagement.

Versorgen Sie Ihre Vertriebsmitarbeiter und Vertriebspartner mit den aktuellsten Informationen, Marketingmaterialien, Präsentationen und Dokumentationen. Stellen Sie damit sicher, dass alle Partner Ihr CD einhalten und verwirklichen Sie ein durchgängiges Brand Management unter Ihrer Kontrolle.

Produktmanager für die Veröffentlichung von Produktinformationen

Für das Organisieren, Prüfen, Veröffentlichen & Verteilen oder Integrieren von Informationen, sowie für digitales Rechtemanagement.

Versorgen Sie Ihre Kunden und Partner rasch mit den aktuellsten Produktinformationen und Dokumentation. Veröffentlichen Sie Ihre Informationen auf unterschiedlichen Zielen, wie auf Ihrer Website, im Webshop und auf Partner-Sites.

Kreative & Designer für Erstellung von Marketing- und Vertriebsmaterial

Für das Organisieren, Schützen, Integrieren, Austauschen oder Prüfen von Daten, sowie für digitales Rechtemanagement.

Schaffen Sie eine ortsunabhängige Plattform für die Kooperation mit Ihren kreativen Dienstleistern und Druckereien. Gestalten Sie effiziente Prozesse, um schneller und kosteneffektiver an Ihr Ziel zu kommen.

Dokumentation & Konstruktion für Dokumentation und Archivierung

Für das Organisieren, Austauschen, Prüfen, Kommentieren oder Archivieren von Daten.

Pflegen Sie Ihre Dokumentation von jedem Ort und zu jeder Zeit und unterstützen Sie damit die schnellere und objektivere Bewertung Ihrer Projekte und Objekte.

4 Lösungen

Der hyper Content & Digital Asset Management Server hilft Unternehmen dabei, die volle Kontrolle über alle ihre digitalen Assets zu haben, Prozesse zu automatisieren und damit Kosten zu senken. Das modulare System bietet mehrere Lösungen in der Praxis.

Digital & Brand Asset Management, Social Media Sharing

Direkter Zugriff auf Multimedia-Inhalte durch die Integration in den kreativen Arbeitsfluss von internen / externen Teams und Programmen wie Adobe CS, MS Office und OpenOffice. Sie haben die Kontrolle über Prozesse und die Freigabe von Ergebnissen.

Versorgen Sie Ihre Social Media Networks, wie Youtube, Facebook, Twitter, LinkedIn u.A. mit aktuellen Inhalten.

Errichten Sie Markenportale um den Erfolg Ihrer Marke zu stärken und zu messen.



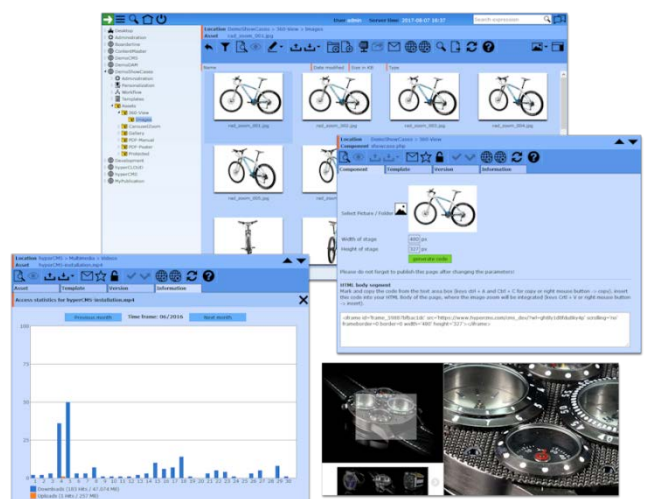
Um bis zu 40% kürzere Freigabeprozesse durch freie oder definierte Workflows. Kostensenkungen bei Werbeagenturen sowie internen Kreativ-Teams durch die direkte Bereitstellung von Arbeitsdateien. Schützen Sie Ihre Investitionen, Ihr geistiges Eigentum, und senken Sie die gleichzeitig die Kosten von zugekauften kreativen Leistungen um bis zu 20%. Reduzieren Sie die Kosten für teure Web2Print-Lösungen um bis zu 70%.

Commerce Automation & Customer Experience

Schaffen Sie ein faszinierendes Erlebnis für die Besucher und Kunden Ihrer Website oder Ihres Webshops durch die einfache Integration von multimedialen und interaktiven Inhalten mit Hilfe eines einzigen Tags anstatt komplexer Codierung. Unsere Lösung kümmert sich dabei um die Präsentation Ihrer Inhalte (Galerie, Zoom, Rotation) und der dahinterliegenden Prozesse.

Reduzieren Sie die Aufwände von e-Commerce-Projekten um bis zu 30%.

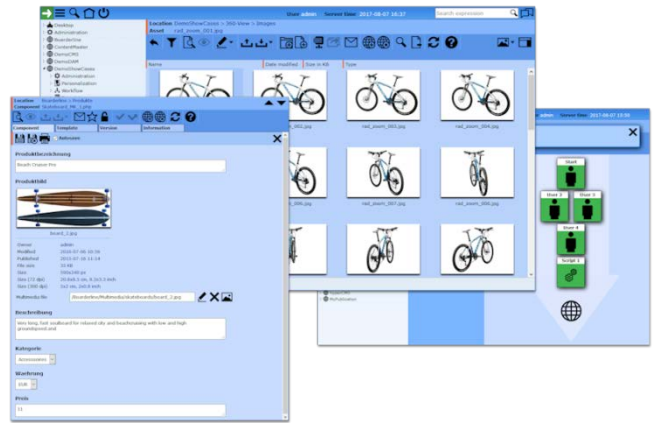
Unsere Lösung ist technologieunabhängig, damit bedarf es keiner weiteren und teuren Präsentationssysteme Ihrer Produkte und Sie sparen bis zu 100%.



Product Content & Diversity Management

Märkte, Marken, Produkte, Projekte und deren Vielfalt macht es schwierig, alle damit verbundenen Inhalte zu verwalten. Mit Hilfe unserer Lösung sind Sie in der Lage dies zu meistern. Die Organisation von digitalen Inhalten, die Steuerung der Zugriffsrechte und das Metadaten-Management waren noch nie einfacher.

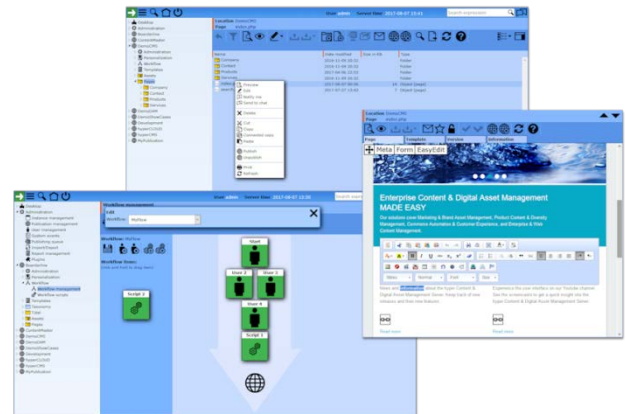
Reduzieren Sie Projektdurchlaufzeiten und Projektaufwände um bis zu 40%. Integrieren Sie ERP-, CRM-, e-Commerce, WCM- und DAM mit Hilfe unseres Connectors und sparen Sie dabei bis zu 20% der Lizenzkosten.



Enterprise & Web Content Management

Bearbeiten Sie die Inhalte Ihrer Websites spielerisch einfach dank EasyEdit oder auf Wunsch in der Formularansicht. Integrieren Sie Inhalte mit Copy & Paste aus diversen Dokumentformaten. Aktivieren Sie die Vererbung, um Design und Content mehrfach zu nutzen und damit all Ihre Websites und Applikationen ohne Zusatzaufwand zentral zu versorgen.

Reduzieren Sie die Aufwände bei der Wartung von Design und Inhalt durch die Mehrfachverwendung und Eigenkontrolle um bis zu 60%.



5 Features im Überblick

5.1 Verwaltung von multimedialen Inhalten

Effiziente Bedienung

Der hyper Content & Digital Asset Management Server besitzt eine intuitive und sehr einfach zu bedienende

Benutzeroberfläche, die auch auf allen mobilen Endgeräten genutzt werden kann.

Auf Wunsch arbeitet der Redakteur in einer WYSIWYG-Oberfläche, navigiert damit durch Seiten und ändert gleichzeitig Inhalte, oder wählt eine formularbasierte Ansicht. Mit

wenigen Klicks können Sie Inhalte auf

unterschiedlichen Kanälen veröffentlichen oder druckfähige Dokumente erzeugen.



WYSIWYG und Inline Bearbeitung mit Übersetzungsdienst

Die What-You-See-Is-What-You-Get

Benutzeroberfläche und der Inline Editor erlaubt Ihnen die einfache und effiziente Bearbeitung und Veröffentlichung Ihrer Websites oder druckfähigen Dokumente.

Navigieren Sie von Seite zu Seite und bearbeiten Sie den Inhalte wann immer Sie wollen. Der Inhalt wird automatisch gespeichert, wenn Sie die Inline Bearbeitung verwenden. Für jene Benutzer, die lieber mit Formularen arbeiten, gibt es den einfachen Wechseln zur Formularansicht.

Kopieren Sie Texte und Tabellen aus Office Dokumenten, wie Word oder Excel, und fügen Sie diese direkt in Ihre Seiten ein. Der Editor hilft Ihnen auch bei der Bereinigung von externen Inhalten und bei der Rechtschreibung.

Der automatische Übersetzungsdienst übersetzt Texte sofort in rund 150 verschiedene Sprachen. Der manuelle Übersetzungsdienst unterstützt 500 Sprachen.

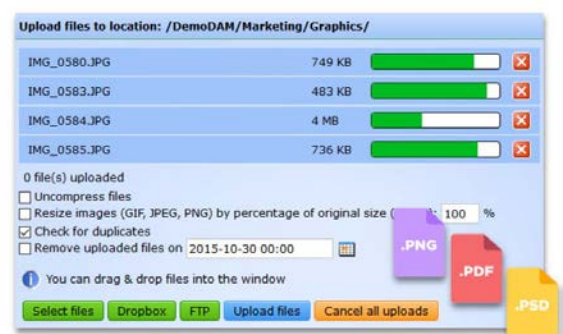


Multi-Upload und Download

Lokale Dateien sowie Dateien von FTP-Servern oder aus DropBox können mit wenigen Mausklicks oder per Drag & Drop in das System hochgeladen werden.

Komprimierte Dateien lassen sich importierten und deren Inhalte automatisch extrahieren. Bildersammlungen lassen sich automatisch beim Upload verändern. Meta-Informationen werden ausgelesen und in das definierte Schema übergeführt.

Mit Hilfe einer einfachen Systemeinstellung fordern Sie Benutzer dazu auf, die Metadaten neuer Assets während des Uploads zu ergänzen.



Sprachunterstützung

Verwalten Sie Inhalte in mehreren Sprachversionen, ohne Limitierungen. Die Benutzeroberfläche des Systems steht in folgenden Sprachen zur Verfügung: Albanisch, Arabisch, Bengali, Bulgarisch, Chinesisch, Tschechisch, Dänisch, Niederländisch, Englisch, Finnisch, Französisch, Deutsch, Griechisch, Hebräisch, Hindi, Ungarisch, Indonesisch, Italienisch, Japanisch, Koreanisch, Malaiisch, Norwegisch, Polnisch, Portugiesisch, Rumänisch, Russisch, Serbisch, Slowakisch, Slowenisch, Spanisch, Somali, Schwedisch, Thailändisch, Türkisch, Ukrainisch, Urdu



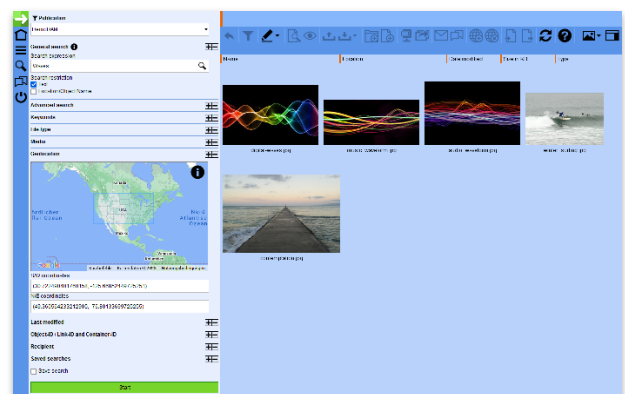
Zentrale Drehscheibe aller Medien

Das System ist eine zentrale Speicherquelle für alle multimedialen Inhalte und kann anderen Anwendungen wie etwa Katalogmanagement-, Warenwirtschafts-, Shop-Systemen usw. seine Objekte bereitstellen. Damit fungiert es als zentrale Speicherquelle für alle digitalen Assets eines Unternehmens und erhöht damit wesentlich die Effizienz der Dateiverwaltung, verhindert Redundanz von Dateien und optimiert den Speicherplatzverbrauch. Mit der integrierten SOAP und RESTful API (OpenAPI) und der API für die Suche (OpenSearch) kann Ihr Unternehmen das volle Potenzial der DAM-Lösung in all Ihren Anwendungen nutzen.



Leistungsfähige Suche und freie Definition von Meta-Daten

Das System kann eine Vielzahl unterschiedlichster Dateitypen lesen und mit deren Meta-Daten und Inhalten umgehen. Individuelle Meta-Daten-Schemata können definiert werden. Das System ermittelt die Meta-Daten aus Dateien und führt diese ins eigene Schema über. Neben Meta-Daten, wird die Zeichenerkennung (OCR) genutzt, um Text aus Bildern zu extrahieren. Mehrsprachige Taxonomien und Synonyme sind frei konfigurierbar.



Über die Suchfunktion können Benutzer auf Basis ihrer Berechtigungen, Dateien gezielt im System aufspüren. Neben einer Volltext- wird auch eine detaillierte Suche über alle Inhalte, sowie eine spezialisierte Mediensuche geboten.

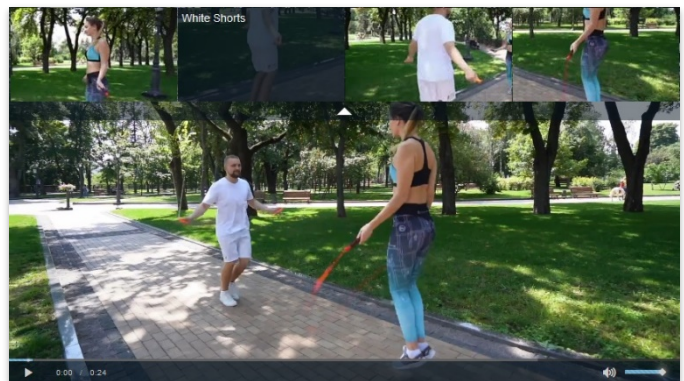
Bearbeitung von Video- und Audio-Dateien

Das System erzeugt automatisch eine Vorschau von Dateien, die das Archivieren, Verwalten und Auffinden von Dokumenten, Bildern, Video- und Audiobeständen auf einfache Art und Weise ermöglichen. Benutzer können Video- und Audiodateien ohne zusätzliche Software wiedergeben, editieren und in unterschiedlichen Qualitäten auf Websites, YouTube und in anderen Kanälen veröffentlichen. Auch die Bearbeitung mehrerer Videos sowie deren Watermarking wird vom System unterstützt.



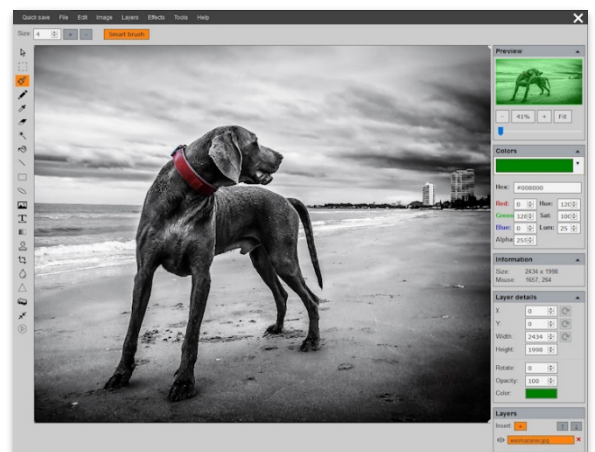
Erstellung interaktiver Videos mit Webshop-Integration

Erstellen Sie faszinierende und interaktive Videos für die Präsentation Ihrer Produkte. "Shopable Videos" animieren die Besucher sich mit Ihren Produkten zu beschäftigen. Dies ist eine interaktive Methode, um die Klickraten zu steigern und letztendlich den Umsatz zu steigern. Markieren Sie die Produkte in Ihrem Video und fügen Sie den Webshop-Link hinzu. Die Produktbilder mit dem richtigen Fokuspunkt werden automatisch erstellt. Das interaktive Video kann in jede Website oder jeden Webshop eingebettet werden.



Bildbearbeitung

Das System unterstützt eine Vielzahl von Bildformaten und erlaubt deren Bearbeitung direkt über den Browser. Bilder können damit ohne zusätzliche Software bearbeitet werden. Die Bildkonvertierung ermöglicht es, aus Adobe Photoshop-Dateien gängige Bildformate zu erzeugen und somit auch in Dokumente zu integrieren. Mehrere Bilder können gleichzeitig bearbeitet und auch mit Watermarks versehen werden.



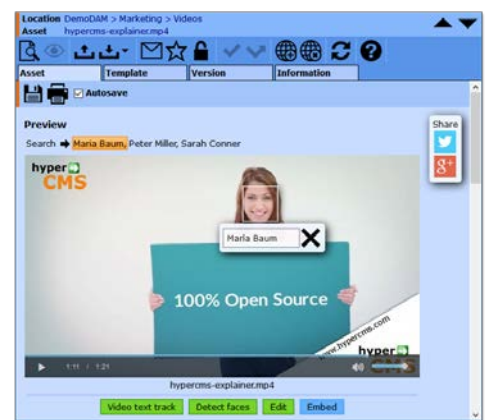
Versionskontrolle

Die Bearbeitung von Dateien oder Inhalten jeglicher Art wird von der Versionskontrolle überwacht. Damit lassen sich nicht nur Versionen vergleichen, sondern auch alte Versionen wieder abrufen oder wiederherstellen. Gleichzeitig wird sichergestellt, dass immer nur die aktuellste Version für den Abruf bereit steht. Die Empfänger von Links in E-Mails erhalten damit immer die aktuellste Version der Datei, egal wie alt die Nachricht bereits ist.



Gesichtserkennung und Auto-Tagging

Mit Hilfe der Gesichtserkennung lassen sich Personen oder Objekte auf Bildern oder Videos festhalten und über die Suche rasch wieder auffinden. Der Auto-Tagging-Dienst analysiert Bild- und Videodaten, um automatisch Schlüsselwörter zu identifizieren und vorzuschlagen, ein Prozess, der Zeit und Ressourcen erfordert, wenn er manuell ausgeführt wird. Das Auto-Tagging basiert auf der Technologie von Google und umfasst modernste Methoden des maschinellen Lernens.



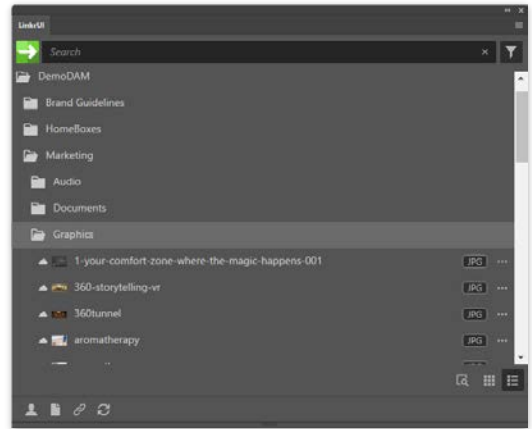
Arbeitsplatzintegration und Direktbearbeitung von Dateien

Mit dem System verwaltete Dateien können direkt bearbeitet und gespeichert werden. Adobe und Office Anwendungen werden damit nahtlos integriert. Ein Down- und Upload der zu bearbeiteten Dateien ist damit nicht mehr notwendig.



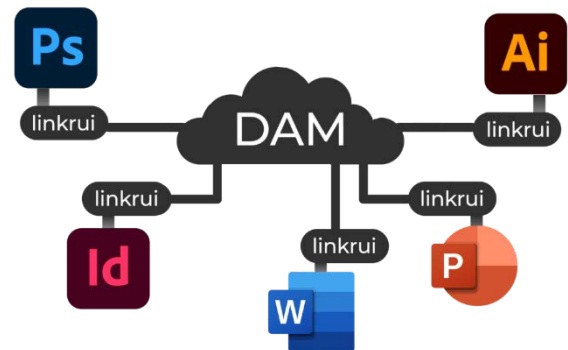
Adobe Creative Cloud Plugin

Synchronisieren Sie Assets bidirektional in und aus Photoshop, Illustrator, InDesign, Premiere Pro oder After Effects. Neben der Arbeitsplatzintegration, die für jede Art von Datei verwendet werden kann und ein virtuelles Laufwerk bietet, können Designer Bilddateien und Creative Cloud Dateien (z.B. tiff, svg, jpg, png, psd, ai, indd) mit Hilfe des LinkrUI Plugins durchsuchen, öffnen, bearbeiten und speichern. Damit wird speziell für die Anwender von Adobe Produkten der Arbeitsfluss optimiert.



Microsoft Office Plugin

Zugriff auf Ihre Assets direkt in Microsoft Excel, Powerpoint oder Word. Neben der Arbeitsplatzintegration, die für jede Art von Datei verwendet werden kann und ein virtuelles Laufwerk bietet, können Benutzer Bilddateien, Office-Vorlagen oder Office-Dateien mit Hilfe des LinkrUI Plugins durchsuchen, öffnen, bearbeiten und speichern.



Elektronische Signatur

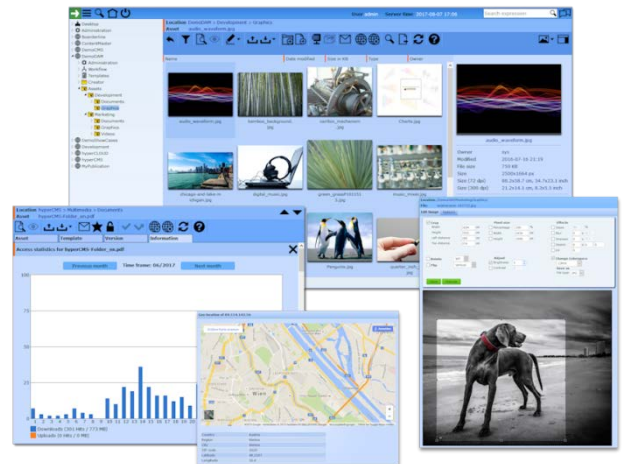
Die elektronische Signatur erfüllt technisch gesehen den gleichen Zweck wie eine eigenhändige Unterschrift auf Papierdokumenten. Nutzen Sie die elektronische Signatur und beschleunigen Sie Ihren Workflow in einer papierlosen Welt.



5.2 Kollaboration, Messaging und Workflows

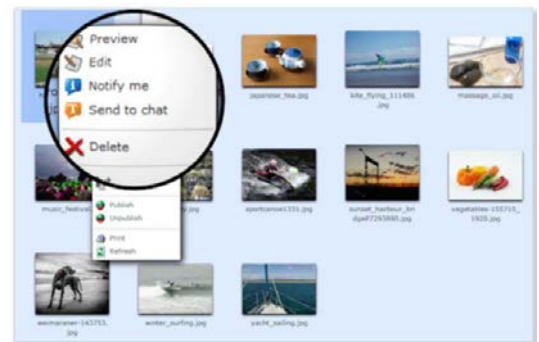
Kollaboration in Teams und Verteilung von Medien

Um die Zusammenarbeit in Teams optimal zu unterstützen bietet das System eine umfassende Verwaltung von Benutzern, Benutzergruppen und deren Berechtigungen im System. Auch einzelne Eingabefelder lassen sich Benutzergruppen zuordnen. Frei definierbare Workflows, Aufgabenverwaltung, sowie Copy & Paste von Inhalten aus fremden Quellen erleichtern die Arbeit und erhöhen den Automatisierungsgrad.



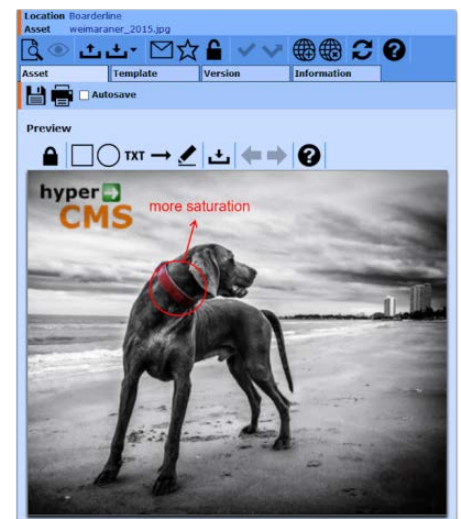
Automatische Benachrichtigung bei Änderungen

Lassen Sie sich automatisch benachrichtigen, wenn ausgewählte Dateien oder Dateisammlungen z.B. erweitert, bearbeitet, verschoben oder gelöscht werden. Damit bleiben Sie automatisch am Geschehen, ohne dabei im System angemeldet sein zu müssen.



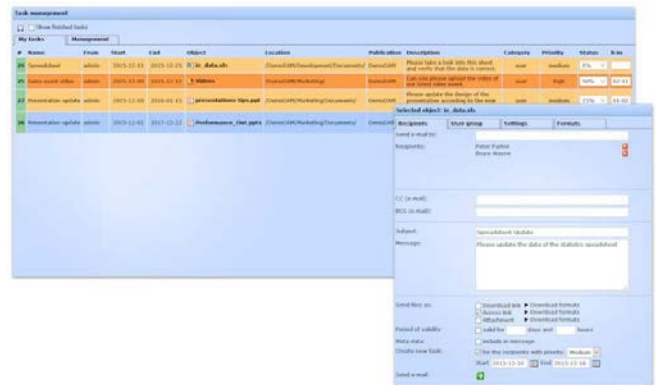
Anmerkungen

Anmerkungen lassen sich mit Hilfe von Werkzeugen direkt auf Bildern oder Dokumenten verfassen, damit können Änderungsvermerke einfach und effizient für andere Teilnehmer sichtbar hinterlassen werden.



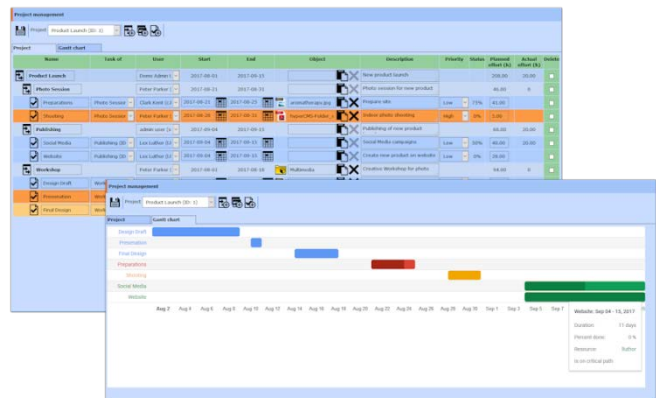
Aufgabenverwaltung

Das System teilt Ihnen im Rahmen von Workflows oder Änderungen automatisch Aufgaben zu. Sie können sich oder anderen Benutzern ebenfalls Aufgaben zuordnen. Das System erinnert Sie automatisch daran, wenn eine Aufgabe beginnt oder endet. Die Aufgabenverwaltung ermöglicht Ihnen auch die Einsicht in den Status aller von Ihnen verwalteten Aufgaben. Damit haben Sie immer einen Überblick, wie weit die Arbeit fortgeschritten ist und wie viel Zeit bereits investiert wurde.



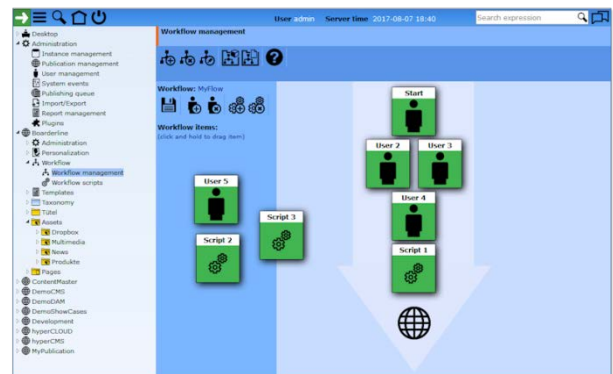
Projektmanagement

Eine Erweiterung der Aufgabenverwaltung ist das Projektmanagement. Der Projektmanager kann seine Projekte planen und hat immer einen Überblick, wie weit die Arbeit der Vorgänge seines Projektes fortgeschritten ist, und wie viel Zeit in das Projekt oder Teilprojekte investiert wurde. Mit Hilfe des Gantt Diagrammes werden die Abläufe und deren Arbeitsfortschritt auch grafisch abgebildet.



Workflows

Mit Hilfe frei definierbarer Workflows können Sie Arbeitsabläufe definieren und Benutzer, Benutzergruppen und Roboter darin integrieren. Damit lassen sich z.B. mehrstufige Freigabeprozesse definieren. Mit Hilfe von Robotern können Sie Arbeitsschritte weiter automatisieren, indem diese beliebigen Aufgaben automatisch für Sie erledigen.



Chat

Mit Hilfe des Real-Time Chats können Sie mit Ihren Kollegen rasch in Kontakt treten und gemeinsam an Projekten arbeiten. Der Chat dient nicht nur für den Informationsaustausch mit anderen Team-Mitgliedern, Sie können auch gleichzeitig Ihre Objekte im Chat mit den anderen Teilnehmern teilen. Damit wird die Zusammenarbeit noch effizienter durch die Minimierung von Wartezeiten.

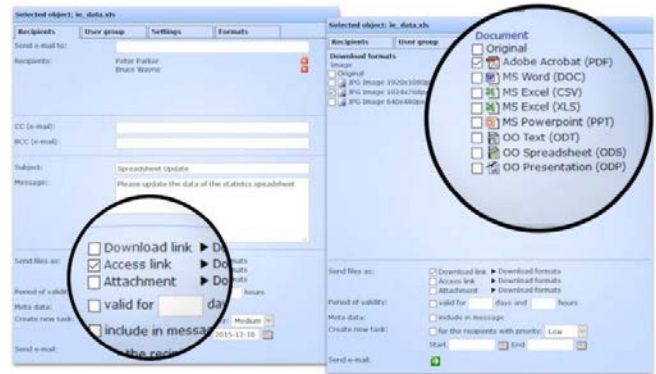


Download und Access Links versenden

Dateien und ganze Dateisammlungen lassen sich einfach durch ein kompaktes E-Mail mit Download- oder Access-Links versenden. Damit gehören Spam-Filter-Probleme, überfüllte Postfächer der Vergangenheit an.

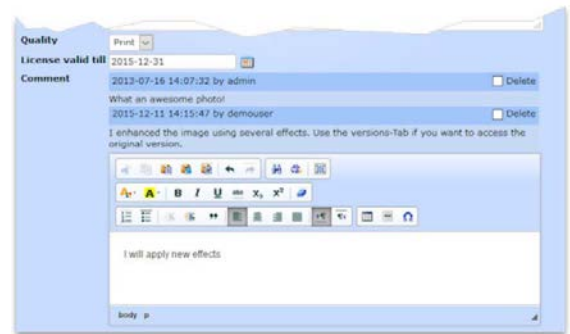
Keine Einschränkungen mehr durch FTP Dienste, gemeinsam genutzte Netzwerklaufwerke, E-Mail Attachments oder fragwürdige File-Sharing-Plattformen.

Verwenden Sie das Mail-Service des Systems oder fügen Sie Assets per Kopieren und Einfügen einfach in Ihrem bevorzugten E-Mail Programm ein. Mit Download- oder Access-Links geben Sie fremden Personen oder Benutzern im System damit gezielt Zugriff auf ausgewählte Dateien. Verfolgen Sie, wer, wann, welche Dateien heruntergeladen hat. Setzen Sie zeitliche Grenzen für die Gültigkeit der Links, damit stellen Sie sicher, dass nach Ablauf des Nutzungsrechtes die Assets nicht mehr geladen werden können.



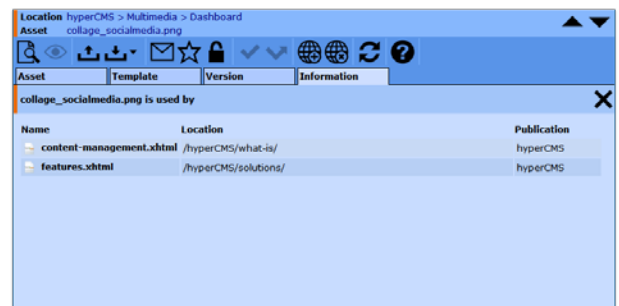
Kommentare

Mit der Kommentarfunktion kann die Kommunikation im Rahmen von kreativen Projekten verfolgt und garantiert werden. Fügen Sie Kommentare zu digitalen Assets oder Sammlungen in Ordnern hinzu und erhalten Sie Nachrichten in Echtzeit, wenn neue Kommentare hinzugefügt werden.



Verwendung und Beziehungen von Assets verfolgen

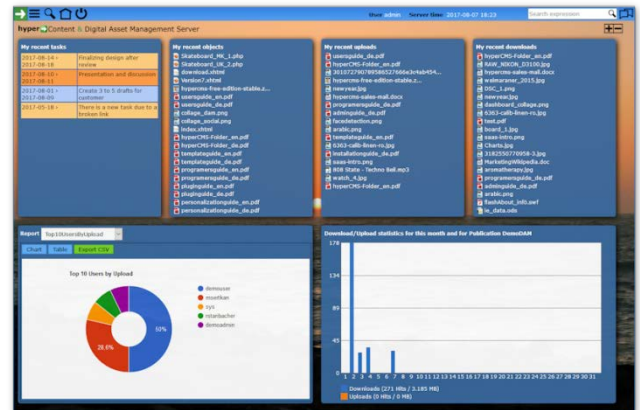
Werden Sie nie wieder dazu gezwungen, etwas nochmals neu zu gestalten oder ein Foto nochmals zu kaufen, da Sie die in einem Design verwendeten Originaldateien nicht mehr wieder finden. Das System zeigt Ihnen die Beziehungen zwischen einzelnen Objekten oder Assets. Unabhängig davon, wo sich die Assets befinden, können Benutzer schnell die Beziehungen verfolgen und Assets für eine noch bessere Organisation und Produktivität miteinander verknüpfen.



5.3 Analysen und Berichte

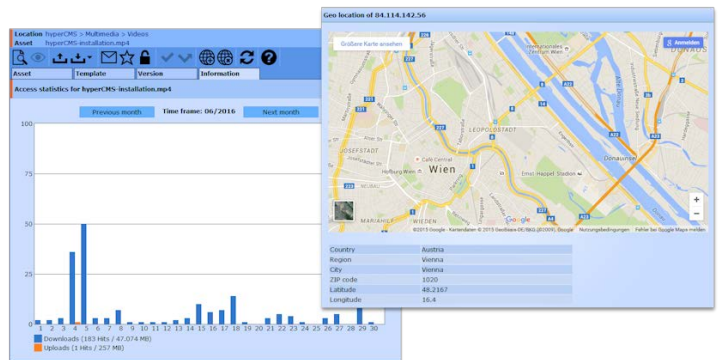
Dynamischer Benutzerarbeitsplatz

Alle Benutzer verfügen über einen personalisierbaren Home-Bildschirm mit nützlichen Informationen, wie die aktuellen Aufgaben, Favoriten, kürzlich bearbeitete Objekte, Up- und Downloads. Nach der Anmeldung haben Sie damit einen Überblick über Ihre neuesten Assets und können sofort mit diesen arbeiten. Monatlichen Up- und Download-Statistiken für Ihre Publikation zeigen Ihnen das Geschehen für jeden Tag des Monats.



Zugriffsstatistiken

Haben Sie jederzeit Zugriff auf Echtzeit-Analysen über die Nutzung Ihrer digitalen Assets. Die Berichte geben Auskunft über die täglichen Up- und Downloads von Personen einschließlich deren Geo-Lokation. Die Berichte stehen für jedes Asset oder Sammlung von Assets zur Verfügung.



Sender- und Empfängerberichte

Nachdem Sie Nachrichten mit Links zu Assets an andere Personen gesendet haben, können Sie verfolgen, wann die Assets empfangen und heruntergeladen wurden.

Date	Sender	Recipient	e-mail	Picked up on	Delete
2015-12-11 12:13:56	admin	bwayne,demouser,ckent,luthor@superhero.com			<input type="checkbox"/>
2015-12-11 12:13:47	admin	ckent	c.kent@superhero.com		<input type="checkbox"/>
2015-12-11 12:14:16	admin	pparker	p.parker@superhero.com		<input type="checkbox"/>
2015-12-11 12:16:32	admin	bwayne	info@hypercms.net	2015-12-11	<input type="checkbox"/>
2015-12-11 12:17:40	admin	demouser	info@hypercms.net	2015-12-18	<input type="checkbox"/>
2016-01-22 09:19:20	admin	demoadmin	info@hypercms.net		<input type="checkbox"/>

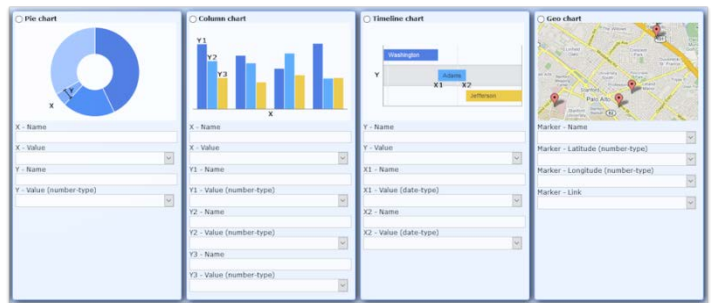
Metadaten Berichte

Neben den in Ihrer Organisation definierten und genutzten Metadaten gibt es oft noch eine Vielzahl zusätzlicher Metadaten, die in einer Datei gespeichert wurden. Diese zusätzlichen Informationen können Sie mit Hilfe des Systems jederzeit einsehen.

Field	Value
File Size	444 kB
File Modification Date/Time	2017-06-07 13:31:59-02:00
File Type	JPEG
MIME Type	image/jpeg
Current IPTC Embed	2067967678d51849488075hd83035b
Image Width	1217
Image Height	600
Encoding Process	Baseline DCL Huffman coding
Bits Per Sample	6
Color Components	3
Y Cb Cr Sub Sampling	YCbCr4:4:4 (1:1)
XMP (Version)	1.02
Resolution Unit	cm
X Resolution	72
Y Resolution	72
EPIC	
Object Name	Beach.dog
Keywords	Beach,Dog,Vienna,Abstract,Sadness
Caption	A dog at the beach with my dog.
By-Line	Coffy
Source	
XMP	
creator	Coffy
Description	A dog at the beach with my dog.
Rights	Coffy
Creation Date	2017-06-07 13:31:59-02:00
Subject	Beach.dog
Title	Beach.dog
Composite	
Image Size	1217x999

Erstellung von individuellen Berichten

Erstellen Sie individuelle Berichte und Diagramme aus allen verfügbaren Daten. Das Report Management hilft Ihnen, die Daten für den Bericht auszuwählen und erstellt Torten-, Säulen-, Zeitleisten- oder Geo-Diagramme automatisch. Auf diese Weise zeigen Sie auf einer Karte, wo Ihre Assets hochgeladen wurden, präsentieren die Aufgaben der Benutzer in einem Gantt-Diagramm, oder definieren einen Nutzungsbericht als Säulendiagramm.

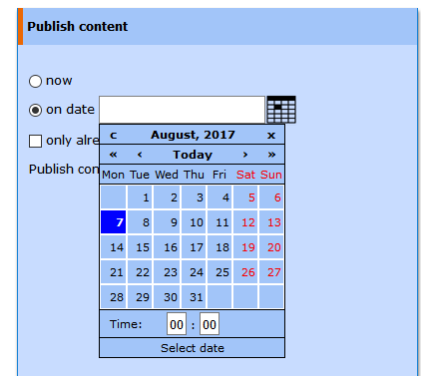


5.4 Publishing und Brand Control

Multichannel und zeitgesteuerte Veröffentlichung

Veröffentlichen Sie Ihre Inhalte über mehrere Kanäle in verschiedenen Präsentationsformen. Sie können Inhalte mehrfach verwenden und damit wertvolle Zeit sparen. Ein System für Druck, Smartphones, Tablets, soziale Netzwerke und Webauftritte.

Nutzen Sie die zeitgesteuerte Veröffentlichung und Entfernung von Inhalten. Definieren Sie ein Datum und Uhrzeit für die Veröffentlichung Ihrer Inhalte.



Social Media Sharing

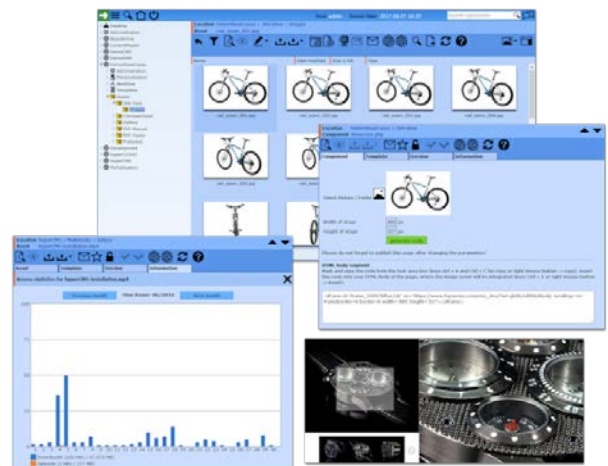
Sparen Sie wertvolle Zeit bei Ihren Social Media Marketing Aktivitäten. Das System kann die beliebtesten Social Media Netzwerke mit Inhalten versorgen, und Sie so bei der Arbeit unterstützen. Teilen Sie Ihre Assets mit Twitter, Facebook, YouTube, LinkedIn, Pinterest und anderen sozialen Kanälen.



Customer Experience

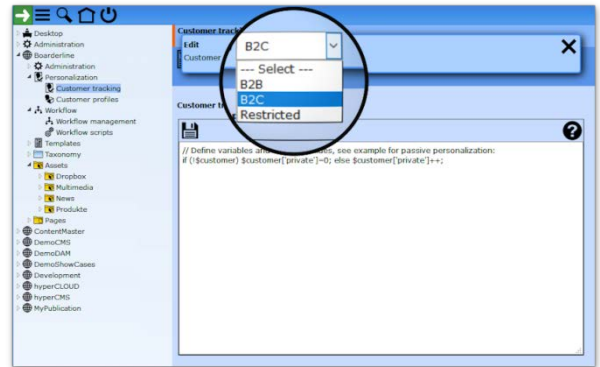
Verwenden Sie eine einfache, vom System generierte Code-Snippets, um Ihre Assets in externen Plattformen oder Ihre eigenen Webseiten zu integrieren. Platzieren Sie Ihre Videos in Websites und Produktpräsentation mit Zoom und 360°-Drehung in Online-Shops, und erzielen Sie damit ein optimales Kundenerlebnis.

Messen Sie den Erfolg Ihrer Assets, wo auch immer diese in Verwendung sind, durch die im System verfügbaren Zugriffsstatistiken.



Personalisiert Inhalte

Personalisierung wird häufig verwendet, um den Kunden mit maßgeschneiderten Informationen zu versorgen. Dies wird auch oft One-to-One-Marketing bezeichnet, da die Web-Seiten des Unternehmens gezielt jeden einzelnen Besucher analysieren, um dann ausgewählten Inhalt zu präsentieren. Verwenden Sie Kunden-Tracking und Kundenprofile, um Ihre Besucher besser kennen zu lernen und regelbasierte personalisierte Inhalte für sie anzubieten.



Automatisierte Überwachung von Lizenzrechten

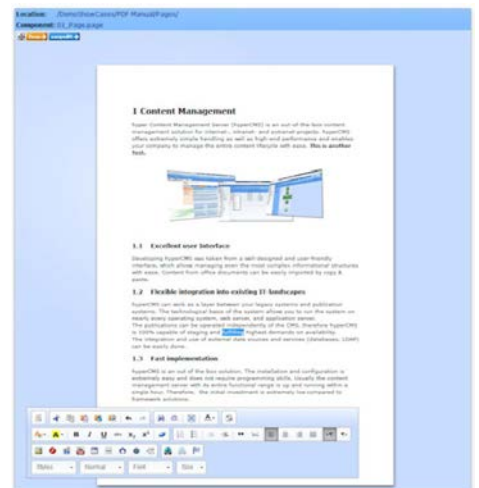
Verschiedene Informationen von multimedialen Dateien, wie z.B. das Ablaufdatum einer Nutzungslizenz, können überwacht und automatisiert für die Verwendung gesperrt werden. Damit wird verlässlich verhindert, dass Bilder über die Lizenzdauer hinaus genutzt werden können.



Web2Print

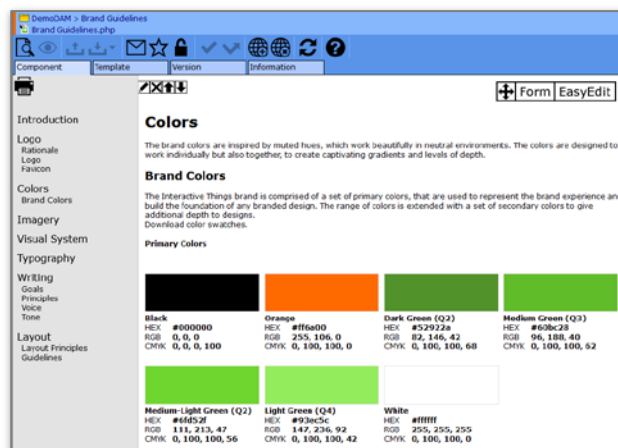
Erstellen Ready-to-Print PDF-Dateien oder andere Dateiformate ohne spezielle Software und Wissen. Ihre Partner oder Tochtergesellschaften können mit Hilfe von Inline-Editing oder formularbasierter Bearbeitung Dokumente an deren lokalen Anforderungen anpassen und zum Druck senden.

Unsere ausgezeichnete Web2Print Innovation kann Ihnen im Vergleich zu anderen kommerziellen Lösungen bis zu 70% Einsparungseffekt bringen.



Brand Guidelines

Erstellen, bearbeiten und veröffentlichen Sie Markenrichtlinien, die Ihre Markenidentität und -historie kommunizieren. Markenrichtlinien, auch als Brand Guidelines und Brand Style Guide bezeichnet, sind wichtige Anweisungen und Regeln für die Kommunikation Ihrer Marke. Sie enthalten alle visuellen Details sowie wichtige Hinweise zur Stimme und zum Ton des Unternehmens. Der Zugriff auf die Markenrichtlinien und -ressourcen auf einer Plattform erleichtert es den Mitarbeitern, die Werte Ihrer Marke auf die richtige Weise zu erkunden und zu nutzen.



Brand Portals und Brand Resource Management

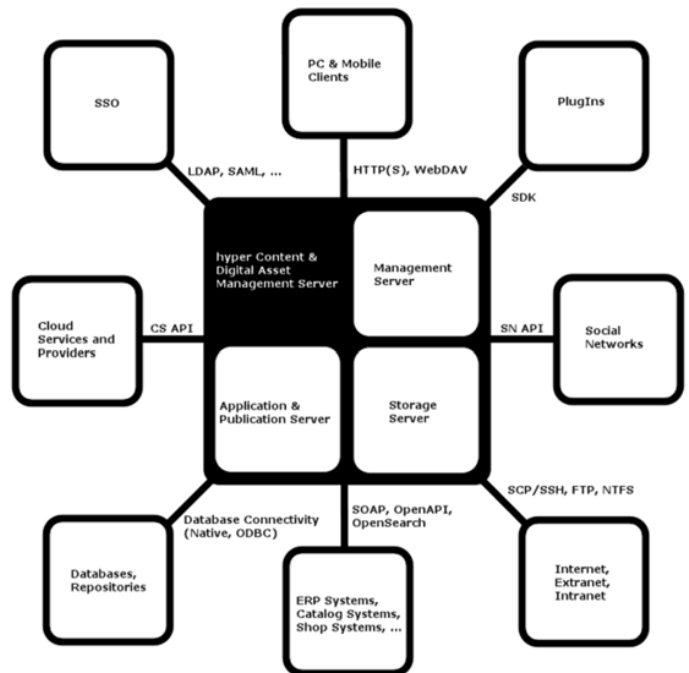
Erstellen Sie ganz einfach Markenportale in Ihrem Unternehmensdesign. Markenportale, Marketing-Management-Systeme oder einfach Marketing-Portale sind ein zentraler Schlüssel für eine reibungslose und prozessoptimierte Zusammenarbeit zwischen dem zentralen Marketing und dem lokalen Vertrieb und den Partnern. Ein Markenportal bietet internen und externen Benutzern schnellen Zugriff auf Produktinformationen, White Papers, Markenregeln und andere Markeninhalte, wie Logos, Bilder, Schriftarten, Audio-, Videoinhalte. Das Markenportal fördert die Markenkonsistenz und führt zu einer verbesserten Kundenbindung. Behalten Sie die Kontrolle darüber, wer, was und wann verwendet. Stellen Sie sicher, dass alle Ihre Partner und Agenten nur Ihre eigenen Vorlagen verwenden, um damit Broschüren zu erstellen.



6 Architektur und Skalierbarkeit

Die Software Architektur des Systems legt großen Wert auf Flexibilität, Skalierbarkeit und Leistung. Das System unterstützt alle gängigen Betriebssysteme, Web- und Applikationsserver, sowie Cloud Storages. Die verteilten Publikationen können unabhängig vom Management System betrieben werden, damit ist der hyper Content & Digital Asset Management Server zu 100% Staging-fähig und erfüllt durch die Möglichkeit von verteilten Systemen und Lastverteilung, höchste Ansprüche an die Verfügbarkeit. Das System kann auch in mehreren getrennten Instanzen betrieben werden, um damit eine physische Trennung der Datenbestände (Datenbank und Repository) zu verwirklichen.

Der hyper Content & Digital Asset Management Server basiert zu 100% auf Open Source Technologien und verzichtet bewusst auf den Einsatz proprietärer Software-Komponenten. Nur bereits etablierte und lang erprobte Software wird Teil des Systems.



6.1 Sicherheit

Datensicherheit und Intrusion Detection

Das System bietet für sicherheitssensible Einsatzbereiche zahlreiche Möglichkeiten der Absicherung. Das System bietet 256-bit AES Verschlüsselung Ihrer Daten und unterstützt den Industriestandard SSL/TSL für die Übertragungssicherheit.

Das System erkennt mehrere Formen von Versuchen, in das System unerlaubt einzudringen und setzt automatisiert Gegenmaßnahmen, wie z.B. das Blockieren des Angreifers.

Berechtigungssystem

Administratoren können Berechtigungen für alle internen und externen Benutzern definieren. Die Benutzeranmeldeinformationen werden mit Einweg-Verschlüsselung gespeichert, um die Benutzerkonten und Assets zu schützen. Das System verwendet niemals Cookies, um vertrauliche Informationen zu speichern.

Das System ist mit konfigurierbaren gruppenbasierten Berechtigungen, für den kontrollierten Zugriff auf Inhalte und Funktionen, ausgestattet. Das System erlaubt den öffentlichen oder privaten Zugang durch Benutzeranmeldung und verwendet eindeutige und sichere Hash-Codes für jedes Asset. Organisationen können den Zugang auch über IP-Adressen je Publikation beschränken.

Security Monitoring

Das System protokolliert zahlreiche Ereignisse des Systems und berichtet auch über unerlaubte Anmeldeversuche. Regelmäßig durchgeführte Security Audits garantieren die Einhaltung höchster Sicherheitsstandards.

6.2 Systemintegration

Import / Export

Über die Import- und Export-Funktion lassen sich beliebige Dateien in das System gezielt und automatisiert importieren als auch exportieren. Neben den Dateien können auch Steuerungsinformationen und Metainformationen beim Import der Datei ergänzt werden, sodass man nicht an die Einschränkungen eines speziellen Dateiformats gebunden ist.

OpenSearch, OpenAPI, Plugins, Event System

Für die Integration von Fremdsystemen, wie Katalogsystemen, MS SharePoint, wird OpenSearch als auch OpenAPI als Schnittstelle bereitgestellt. Mit Hilfe des API des Systems lassen sich auch individuelle Schnittstellen und Plugins realisieren. Plugins dienen für die funktionale Erweiterung des Systems und erlauben die Eigenentwicklung und Installation im System. Das Event System ermöglicht die automatische Ausführung von weiteren Aktionen basierend auf Systemereignissen.

Plattformen von Drittanbietern

Integrieren Sie Marketing-Plattformen von Drittanbietern, um wertvolle Zeit für Ihr Marketing-Team zu sparen. Wenn Sie verschiedene Lösungen für Marketing-Automation, Blogging, E-Mails oder soziale Netzwerke verwenden, so können Sie Assets im System direkt diesen Plattformen zur Verfügung stellen.

Integrieren Sie freigegebene Bilder und Grafiken die Ihr kreatives Team hochgeladen hat in eine neue Landing Page, Blog-Post oder E-Mail-Kampagne. Sie müssen dringend ein Asset in einem Blog, E-Mail und Ihren Webseiten ersetzen? Kein Problem, laden Sie einfach die neue Version hoch und aktualisieren Sie damit sofort alle Ihre Zielplattformen und Kampagnen.

7 Weitere Informationen

Mehr Details zu unseren Lösungen finden Sie auf unserer Website.

<http://www.hypercms.com>

<http://cloud.hypercms.com>

Folgen Sie uns!

Besuchen Sie unseren Youtube Channel mit zahlreichen online Tutorials zum hyper Content & Digital Asset Management Server.

<http://www.youtube.com/hyperCMS>

<http://www.twitter.com/hyperCMS>

8 Impressum und rechtliche Hinweise

hyperCMS
Content Management Solutions GmbH
Rembrandtstr. 35/6
A-1020 Wien – Austria

office@hypercms.com
<http://www.hypercms.com>

Vorliegende Produktinformation basiert auf der zum Zeitpunkt der Verfassung des Dokumentes verfügbaren Programmversion.

Der Hersteller behält sich Programmänderungen und –Verbesserungen vor.

Fehler und Irrtümer vorbehalten.

© 2026 hyperCMS Content Management Solutions GmbH